

Använd rått- och musfällor säkert och effektivt

ROSHIELD
CONTROL

Denna bipacksedel är avsedd för fällor som är speciellt utformade för bekämpning av bruna råttor (*Rattus norvegicus*) och husmöss (*Mus domesticus*).

För att vara effektiva måste fällor vara tillgängliga för gnagare men inte för människor eller andra arter som inte är den rätta målgruppen. Om fällor används i områden där barn eller husdjur kan få tillgång till fällan så är extra försiktighetsåtgärder viktiga och åtgärder måste vidtas för att förhindra att arter som inte är målgruppen kommer in i fällan. Det enklaste sättet att uppnå detta är att sätta fällan i en Roshield beteslåda. Alternativt kan fällor placeras säkra i tomrum eller skyddas med naturliga material som träplankor eller stenar.

Det är viktigt att kontrollera fällorna regelbundet för att bedöma säkerheten och effektiviteten av fällorna, ta bort eventuella gnagare och återställ fällan vid behov.

All mat och vatten som råttor och möss kan ha tillgång till bör tas bort. Genom att neka tillgång till sina tidigare mat- och vattentillförsel är det mer troligt att gnagare söker efter nya livsmedel och dras till fällan. Att ta bort fågelmat eller placera kyckling i en behållare är exempel på vanliga på steg som kan vidtas vid behandling av råttor och möss i utomhusutrymmen.

Råttor och möss är extremt försiktiga varelser och är försiktiga med nya föremål som dyker upp i deras miljö och det kan därför ta flera dagar innan de kommer in i fällorna. Detta är vanligt och inte ett tecken på en defekt produkt.

I vissa fall, särskilt när det finns stora infestationer så kan blyghet för fällan utvecklas. I dessa fall har råttor eller möss byggt upp en negativ associering med fällan och undviker aktivt fällan. Om blyghet för fällan inträffar kan en alternativ teknik krävas, detta kan inkludera byte av fälla eller byte till ett rodenticid bete.

Ett fällprogram bör genomföras i minst fyra veckor innan alternativa alternativ övervägs.

När fällan inte längre är aktiv och det inte finns tecken på att råttor eller musaktivitet förekommer är detta en bra indikation på att angreppet har utrotats. Vid denna tidpunkt bör fällan tas bort eller avaktiveras.

Vilket bete ska man använda?

Den typ av bete som råttor och möss föredrar kan variera mellan individer och platser. Att matcha betet med de matvaror som råttorna eller mössen redan äter på kan ge snabb framgång men i många fall behöver det många försök tills det perfekta betet har hittats. Ett populärt bete att prova är choklad på burk eller ett krispigt jordnötssmör, dessa beten håller fast vid fällmekanismen som förhindrar att man behöver ta bort beten. Trots populär missuppfattning rekommenderas ost inte som bete.

Roshield har professionella attraktiva sprayer och beten som har utformats specifikt för att locka råttor och husmöss.

Var man ska sätta fällorna

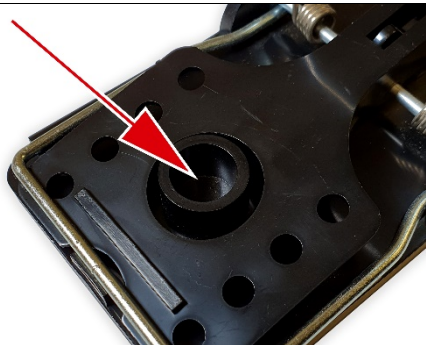
När du sätter fällor måste du leta efter något regelbundet i väggen eftersom gnagare följer vägg- / golvkorsningar, särskilt under köksskåp, under bad etc. De kommer att springa längs balkar, takbjälkar på loft och längs golvbjälkar under golvet. Spår kan identifieras genom förekomst av feta fläckar, avfall eller tillplattad vegetation.

Det rekommenderas att fällor placeras i långt bort från människors bostad, till exempel under köksskåp eller på vindutrymmen snarare än i öppna områden. Detta kommer att avsevärt förbättra fångsthastigheten.

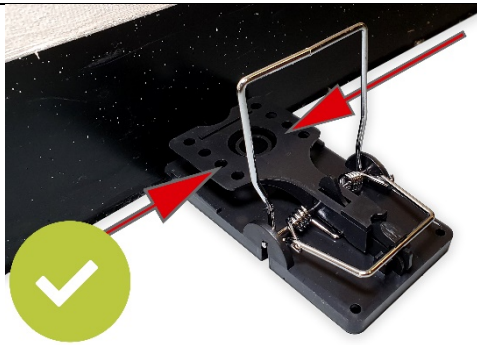


Hur sätter man fällan

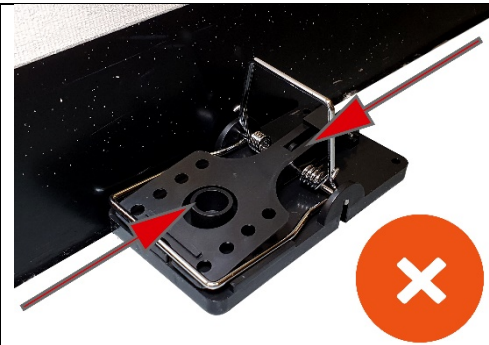
Innan du aktiverar fällan



Placera betet i betehållaren så att betet inte lätt kan tas bort.



✓ Placera fällan i rät vinkel mot väggen så att gnagare som går längs väggen från endera riktningen kan fångas snabbt.

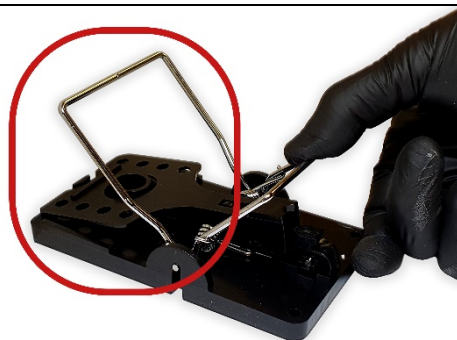


✗ Placera inte fällan horisontellt mot vägg / golvkorsning, eftersom råttor eller möss då kan komma undan fällan.

Aktivera fällan



Roshield-fällor är lätta att ställa in och kan manövreras med en hand.

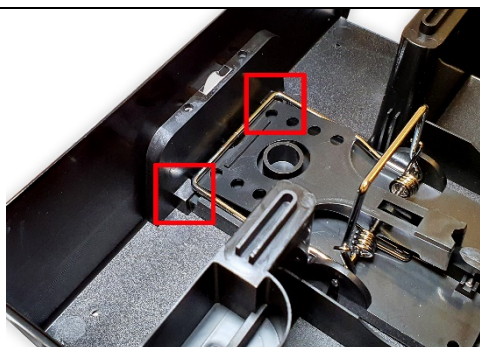


Placera en tumme på den övre metallstången och tryck sedan nedåt och håll fingrarna borta från det aktiva området (inringat).

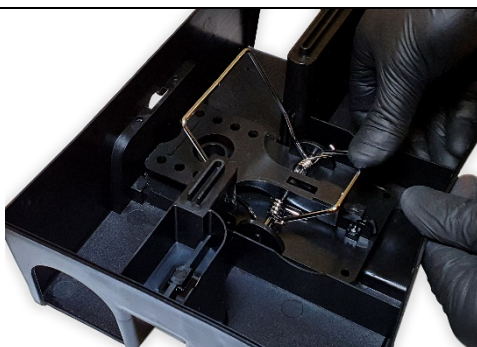


Skjut stången hela vägen till basen tills stången klickar på plats. Fällan är nu inställd.

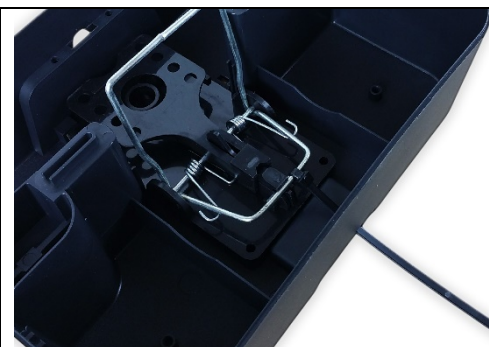
Använd fällan i Roshield beteslåda eller musfälla



Öppna Roshield-lådan med den medföljande nyckeln och placera fällan på plats. Fällans botten ska passa under de två styrningarna i betesboxens bana (inringad).



Sätt fast betet i fällan enligt proceduren ovan. Ta bort eventuella betestänger från lådorna, eftersom de kan förhindra att fällan fungerar korrekt.



VALFRITT: Om du använder ett rep - linda runt dödstången och dra åt innan du fäster svansen på repet genom åtkomsthålet för att ställa in fällan.



VARNING - PLACERA INTE FINGRAR I FÄLLAN

Roshield rekommenderar att fällor kontrolleras två gånger om dagen.



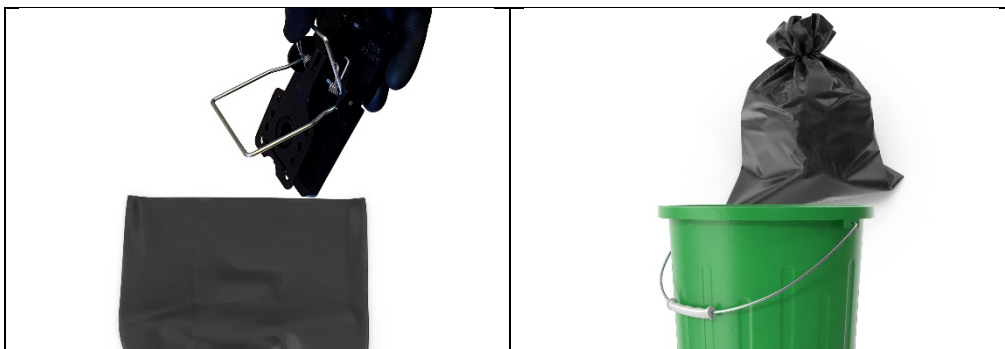
Säkerhet vid fångst

Råttor och möss innehåller mycket bakterier och därför är det viktigt att se till att alla som hanterar fällor eller arbetar i områden där råttor och möss har varit aktiva hanterar denna risk. Detta kan uppnås genom att följa riktlinjerna nedan:

- Undvik att röra vid råttor och möss eller föremål som de kan ha förorenat.
- Använd alltid engångshandskar vid hantering av kroppar, fällor eller vid rengöring av smutsiga områden.
- Undvik att röra och andas damm i områden där råttor och möss har varit aktiva.
- Använd en mask för att undvika att andas in dammpartiklar som är förorenade av råttor eller möss.
- Använd ett desinfektionsmedel för att dämpa nedsmutsat häckande material och avfall innan det sopas för att minska mängden damm.
- Tvätta alltid händerna efter att ha arbetat med råttor eller möss, även om du har använt handskar.

Avlägsnande av döda gnagare

Hushåll: Fällkonstruktionen tar bort behovet av att hantera fångade kroppar. Släpp helt enkelt fällan enligt bilden nedan och se till att gnagaren faller ner i en dubbel påse, som sedan ska kastas i det allmänna avfallet.

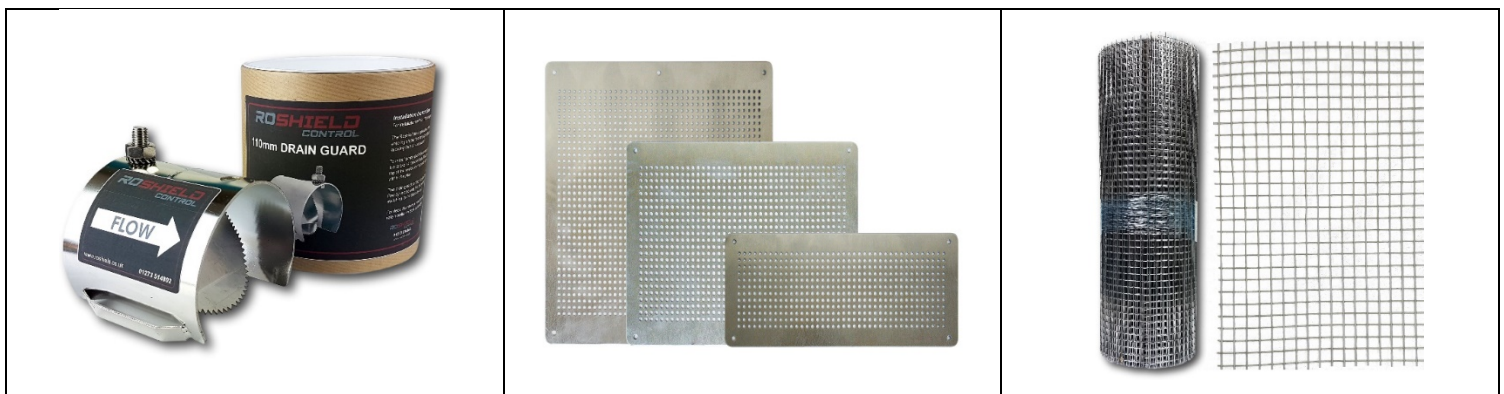


Offentligt: Råttor och möss kroppar behandlas som icke-farligt avfall under kod EWC 20 01 99.

Vad man ska göra i slutet av tiden när fällan är aktiverad

När kontrollen av antalet har uppnåtts bör åtgärder vidtas för att förhindra återkommande. Korrektur av ingångspunkter är ett vanligt verktyg som används för att förhindra återkommande fall, några vanliga korrektur exempel ges nedan:

- Möss kan få åtkomst genom ett hål med en diameter på cirka 5 mm.
- Installera trådull eller nät i ingångsöppningar och rörarbete på både inre och externa platser.
- Borst listor ska installeras på dörrbotten.
- Nätskydd ska monteras på ventilations stenar.
- Kepsar ska placeras på toppen av avloppsrören för att förhindra att råttor kommer in i rören.
- Trasiga avlopp måste repareras där råttor har använt dessa för att komma åt bygghåligheter.
- Att skära ned murgröna och andra klätterväxter till under soffnivån tar bort en gemensam åtkomstväg.



Rengöring av infekterade områden

Inre områden där gnagare har varit aktiva kan bli förorenade och utgöra en risk för överföring av bakterier och virus förknippade med gnagare. Genom att använda en lämplig rengöringsbiocidspray som Roshield Sanitiser & Cleaner Spray kan dessa tas bort och risken minskas.

Ett alternativ är vårt nya Roshield Anti-bacterial aerosol som tar bort 99,9% av bakterier och virus förknippade med gnagare och deras avfall.

Använd alltid personlig skyddsutrustning inklusive lämplig mask vid rengöring i trånga utrymmen eller obehandlade miljöer.

Tips och råd

Råttor och möss kan vara svåra att kontrollera och problem som är förknippade med fångst eller betande mot gnagningsmedlet är vanliga och är inte ett tecken på en defekt produkt.

- Neofobi (rädsla för nya saker) kan vara en betydande utmaning med råttor och möss och omedelbar fångst över natten är extremt osannolikt. Roshield rekommenderar att fällor läggs ostörda i minst en vecka innan man överväger att flytta en fälla till en annan plats.
- Om gnagarna inte visar något intresse för fällorna beror det ofta på en konkurrerande och säkrare matkälla som måste tas bort. Om det inte går att ta bort så rekommenderar Roshield att du vidtar åtgärder för att uppmuntra gnagare till fångstområdet genom att placera mat i och runt en uppsatt fälla. När gnagarna är nära fällan så kan du sedan ställa fällan och begränsa maten till inne i fällan.
- Om betet tas och fällmekanismen inte går av kan det vara frustrerande, men det brukar inte vara ett tecken på en defekt fälla utan beror vanligtvis på att råttan eller musen är extremt försiktig. Att fortsätta lägga bete i fällan regelbundet löser detta problem eftersom gnagaren långsamt får förtroende. Att placera betet under avtryckarskoveln uppmuntrar gnagaren att ta betet.
- Felaktiga fällor är sällsynta. Fällor kan enkelt testas genom att ställa in fällan och använda ett mjukt föremål för att trycka ner avtryckaren för att sätta av fällan (hålla fingrarna långt borta från de rörliga delarna). Om du fortfarande tror att det finns ett problem, vänligen kontakta oss så att vi kan undersöka mer. Fällor ska aldrig torkas, eftersom detta kan skada mekanismen.
- Om du är borta en helg eller på semester, ställ inte ut fällan utan låt den stå i läget uppsatt, gnagarna kommer att vänja sig att gå, in och ut. Detta kan öka din fångstframgång när du återvänder och också begränsa risken för framtida fel eller att inte ta bort några fångster.
- Ibland kan betet skadas av sniglar eller liknande, detta är särskilt ett problem om bete är externt eller i fuktiga miljöer. Roshield skulle rekommendera att man strör salt lätt runt lådan för att stoppa ytterligare aktivitet eller omplacera fånglådan.
- Blyghet för fällorna kan komplicera fångstprogram, särskilt om gnagare har erfarenhet av tidigare fällor. Uthållighet är nyckeln; dock kan alternativ med rodenticid behöva övervägas.